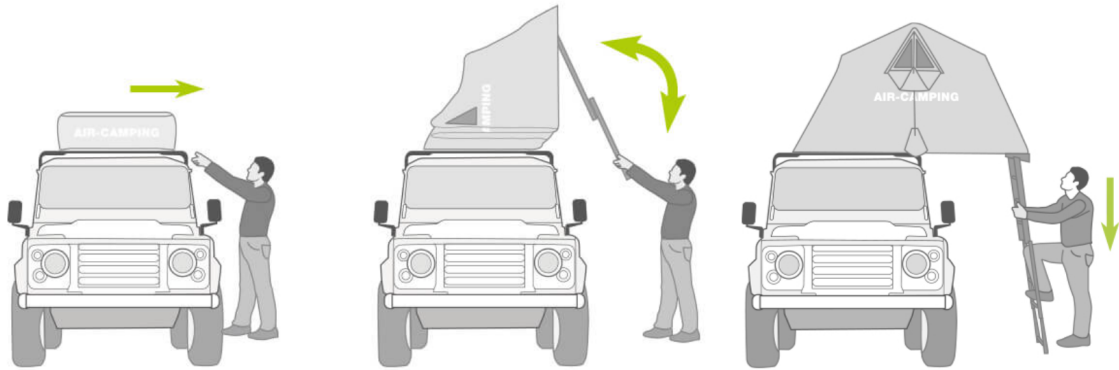


COMFORT WITHOUT COMPROMISE

Das praktische Klappsystem ist der Hauptgrund für den Erfolg von Air-Camping. Das Design und die Einfachheit sind seit 1959 unverändert geblieben.

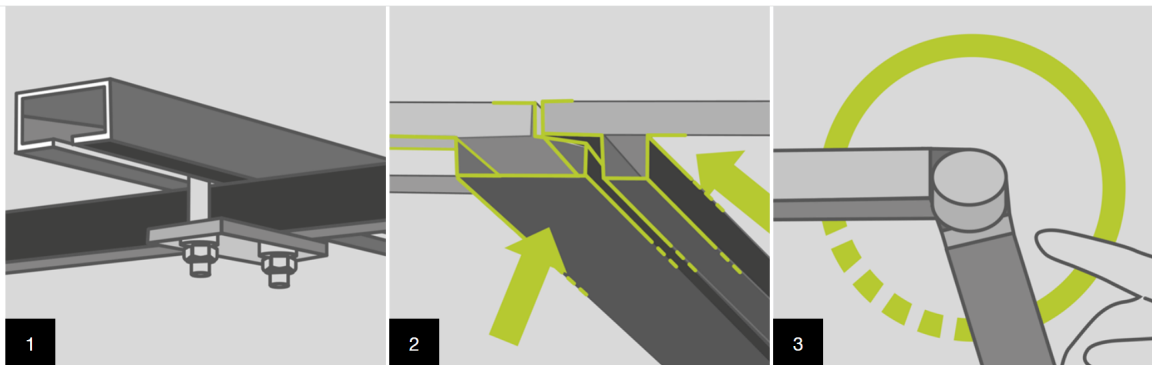
Nachdem die Transporthaube entfernt ist, ist das Zelt innerhalb von drei Sekunden geöffnet. Mit Hilfe der Leiter, ganz ohne Kurbel, wird das Zelt aufgeklappt und es entsteht eine Liegefläche.



1 - Durch die umlaufende elastische Spannleine kann die Transporthaube leicht abgenommen werden. Auch während der Fahrt bleibt sie ein zuverlässiger Schutz.

2 - Die Leiter an der Basisplatte ermöglicht eine schnelle und problemlose Öffnung des Zeltes (h geschlossen cm 110 – h geöffnet cm 230).

3 - Overland ist blitzschnell aufgebaut: Leiter 'rauf und entspannen.



1 - Die zwei Profilschienen und die passenden Klammern werden an der Basisplatte befestigt und ermöglichen eine rasche Montage auf jedes Auto. Des Weiteren ist eine individuelle Anpassung der gewünschten Öffnung möglich: Standard oder Explorer. Bohrungen oder andere nachträgliche Eingriffe sind nicht nötig.

2 - Die zuverlässige Verbindung der beiden geöffneten Basisplatten übernehmen speziell angefertigte Profile.

3 - Die Scharniere mit begrenztem Schwenkwinkel verhindern das Rutschen der Leiter.