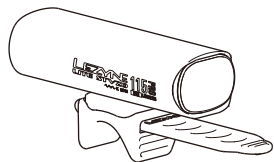
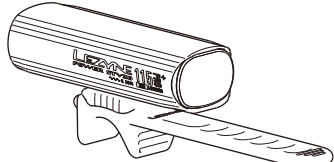


Deutsche Bedienungsanleitung

Bitte lesen Sie vor der ersten Benutzung die gesamte Bedienungsanleitung durch, um eine sachgemäße Benutzung der Lezyne LED Lampe zu gewährleisten.



LITE STVZO PRO 115



POWER STVZO PRO 115+

Warnung

Sehen Sie NIEMALS direkt in den Lichtstrahl der Lampe, oder richten diesen auf die Augen von anderen Personen.

Lezyne LED Lampen sind wasserdicht nach IPX7 unter IEC Standard 60529. Dennoch ist ein Untertauchen nicht empfehlenswert. Sollte Feuchtigkeit eindringen, so lassen Sie das Gerät vollständig von der Luft trocknen.

Entfernen Sie NIEMALS die Elektronik. Dies hätte ein Erlischen der Garantie zur Folge.

Lezyne USA Inc. übernimmt in keinem Fall die Haftung für Verletzungen oder sonstige Schäden, die aus der Verwendung dieses Produkts resultieren.

Garantie

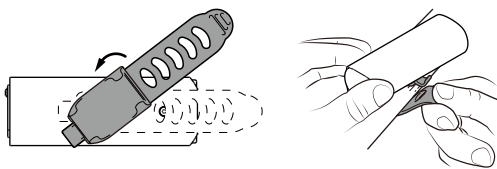
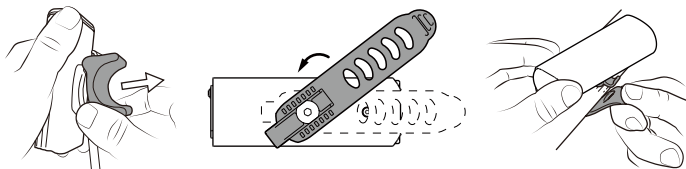
In Deutschland bieten Lezyne LED Lampen zwei (2) Jahre Garantie ab dem ursprünglichen Kaufdatum und für den ursprünglichen Eigentümer (Kaufnachweis erforderlich). Lezyne Akkus bieten sechs (6) Monate Garantie zu gleichen Voraussetzungen. Diese Garantie deckt Material- und Herstellungsfehler ab. Fälle, welche nicht von der Garantie abgedeckt sind: normaler Verschleiß, unsachgemäße Installation, der Versuch, auf die Elektronik zuzugreifen, Modifizieren der Elektronik, Beschädigung oder Ausfall durch Unfall, Missbrauch, falsche Behandlung und Vernachlässigung.

Sollten die LED Emmitter ausfallen bzw. die Batterie nicht mehr funktionieren, verwenden Sie Ihr Licht nicht mehr.

Im Schadensfall (weltweit geltend), z.B. bei Ausfall einer LED, wenden Sie sich bitte direkt an den Händler, wo Sie das Produkt gekauft haben.

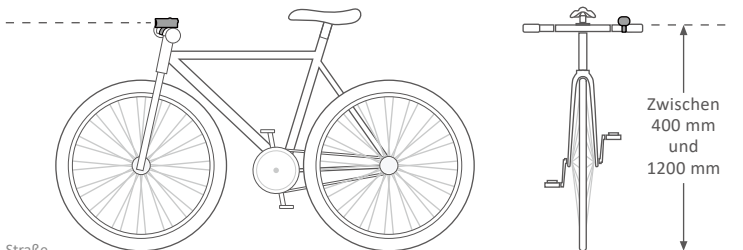
Bei Fragen bezüglich der Garantie wenden Sie sich bitte an warranty@lezyne.com.

Montage



Montieren Sie bitte die Lampe an der Fahr längsachse, die parallel zur Fahrzeughängsmittel-ebene und zur Fahrbahn verläuft.

Anbauhöhe: Zwischen 400 mm und 1200 mm.



Straße

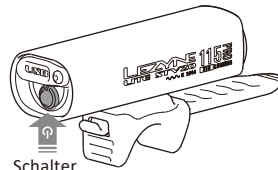
Der Lichtstrahl darf nicht durch den Reifen oder andere Teile am Fahrrad verdeckt werden. Der Scheinwerfer darf den Gegenverkehr nicht blenden. Dies ist der Fall, wenn die Hell-Dunkel Grenze nach unten geneigt ist.

Die lichttechnischen Einrichtungen müssen vorschriftsmäßig und während ihres Betriebs fest angebracht, gegen unabsichtliches Verstellen unter normalen Betriebsbedingungen gesichert sowie ständig einsatzbereit sein.

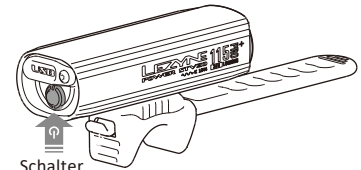
Der Lichtkegel muss in 10 Meter Entfernung auf die Straße ausgerichtet werden und so eingestellt werden, dass andere Verkehrsteilnehmer nicht geblendet werden.

Benutzung

1. AN/AUS: Den Knopf für 3 Sek. gedrückt halten.
2. Moduswechsel: Knopf klicken.



LITE STVZO PRO 115



POWER STVZO PRO 115+

ERINNERUNG MODUS ("MEMORY MODE"): Die Lampe behält den gewählten Modus bei, wenn diese ausgeschaltet wird.

THERMISCHE SCHUTZSCHALTUNG: Sollte die Betriebstemperatur der Lampe zu hoch sein, so wechselt diese automatisch in den schwächsten Modus.

Laufzeiten und Modi

LITE STVZO PRO 115

	BLAST	ENDURO	ECONOMY
	115 LUX	70 LUX	15 LUX
	2:15 h:min	3:30 h:min	13:30 h:min

POWER STVZO PRO 115+

	BLAST	ENDURO	ECONOMY
	115 LUX	70 LUX	15 LUX
	4:30 h:min	7:00 h:min	27:00 h:min

Batterie Indikator

Eine im Knopf befindliche LED zeigt ständig den aktuellen Ladezustand des Akkus an, wenn die Lampe eingeschaltet ist. Im abgeschalteten Zustand genügt ein Klicken des Knopfes, um den Ladezustand für eine Sekunde anzuzeigen.

100%



Leuchtet grün

50%



Leuchtet Gelb

10%



Leuchtet rot

Wenn die Batterieanzeige vollständig rot anzeigt, laden Sie die Batterie bitte umgehend auf.

Laden

Bevor Sie ihre Lezyne Lampe zum ersten Mal benutzen, sollten Sie diese voll aufladen. Dazu bitte folgendes beachten:

1. Schalten Sie das Licht aus.
2. Entfernen Sie die USB Schutzkappe.
3. Verbinden Sie das Micro USB Kabel und die Lampe mit einem stromführenden USB Steckplatz.
4. Wenn die Lampe lädt, blinkt diese grün. Sollte der USB Steckplatz genügend Strom führen, so wird die Lampe zum HE Laden wechseln und dieses durch eine blau leuchtende LED anzeigen.

Sollte der Knopf nicht blinken, nachdem die Lampe eingesteckt wurde, so wechseln Sie bitte den USB Steckplatz.

Die Lampe ist bei *LITE STVZO PRO 115* nach 5–6 Stunden und bei *POWER STVZO PRO 115+* nach 6–9 Stunden voll geladen, oder wenn die LED konstant grün oder blau leuchtet.

5. Entfernen Sie die Lampe vom Ladekabel und schließen Sie die USB Schutzkappe, um das Eindringen von Wasser zu verhindern.

Laden

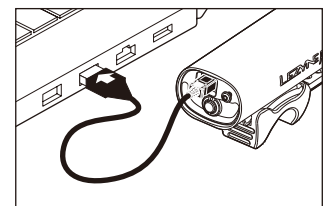


Blinkt grün

Voll geladen



Leuchtet grün



Mehr Informationen

Für mehr Informationen über Lezyne Produkte, besuchen Sie bitte: www.lezyne.com