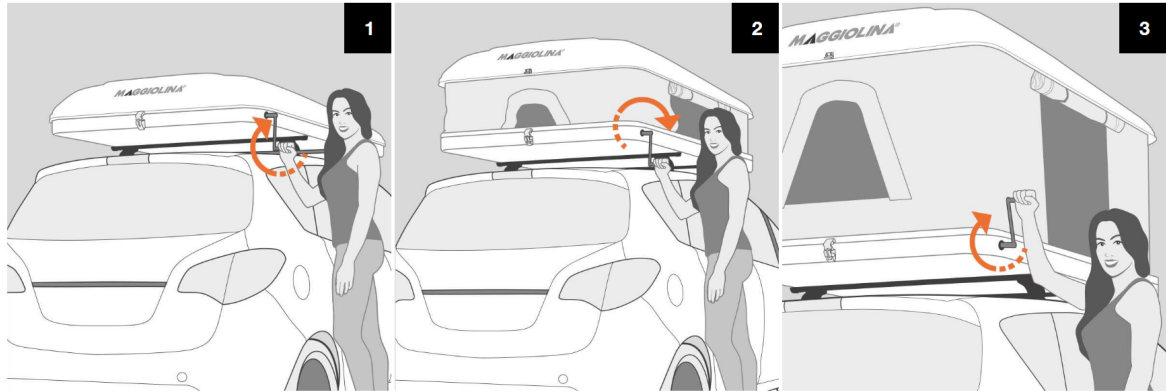


# COMFORT WITHOUT COMPROMISE

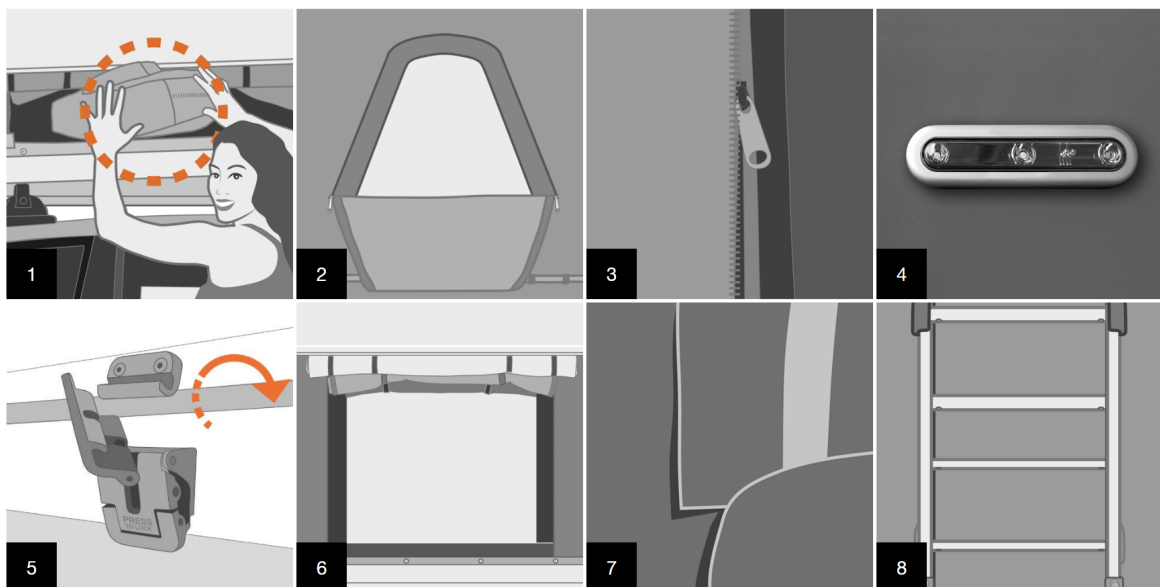
Klassische Modelle mit elegantem, aerodynamischem Design sind auch auf kleinen Pkws und auf Allradfahrzeugen (4x4) perfekt anbringbar. Das Öffnen erfolgt mittels Kurbel. Ihr Dachboden ist schalldicht und gut gedämmt, um Kondensat zu vermeiden. Die Ausstattung umfasst eine Matratze aus High-Density-Schaumstoff mit Baumwollbezug, 2, 3 oder 4 Kopfkissen und eine verstellbare Leiter für ein Fahrzeug mittlerer Größe.



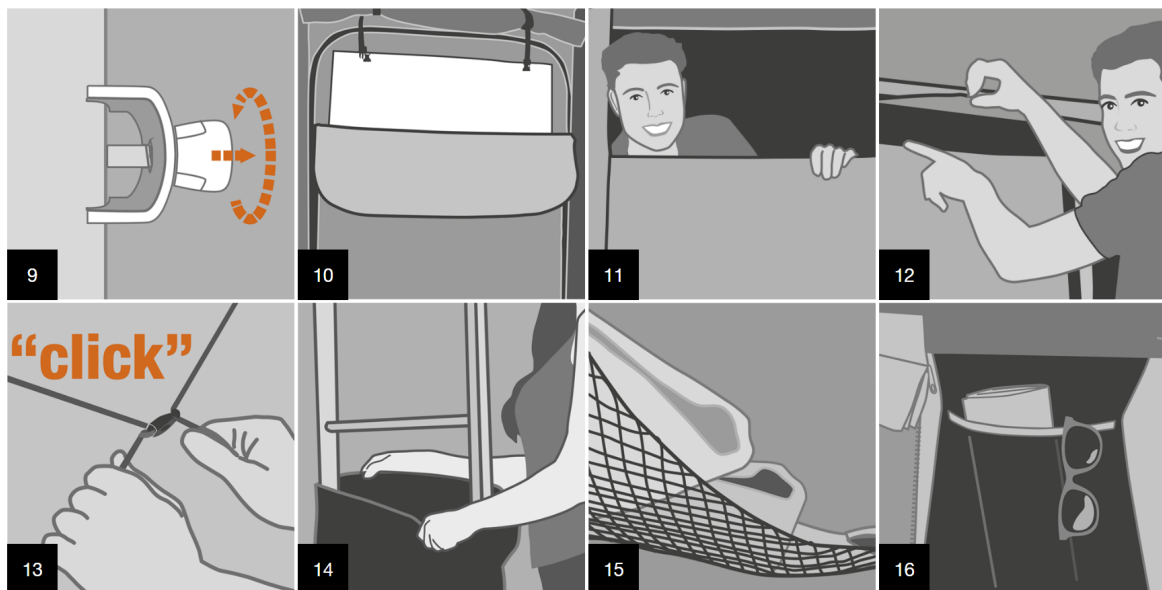
**1** - Das Öffnen und Schließen geschieht augenblicklich, dank der praktischen Kurbel. Das Dachzelt wird mit der Kurbel in wenigen Augenblicken geöffnet.

**2** - Die Zuverlässigkeit dieses Mechanismus ist legendär. Die Kurbel dreht 2 durch eine Kette verbundene Gewindespindeln mit 4 Muttern. Diese Muttern drücken die Hubstreben und damit das Dach nach oben. So kann selbst bei Sturm die notwendige Stoffspannung erzeugt werden. Außerdem wird sehr geschätzt, weil man damit den Stoff perfekt straff spannen kann. Auch nach Jahren lässt das Gewebe nicht nach und somit zugute der Stabilität und Ästhetik des Zeltes.

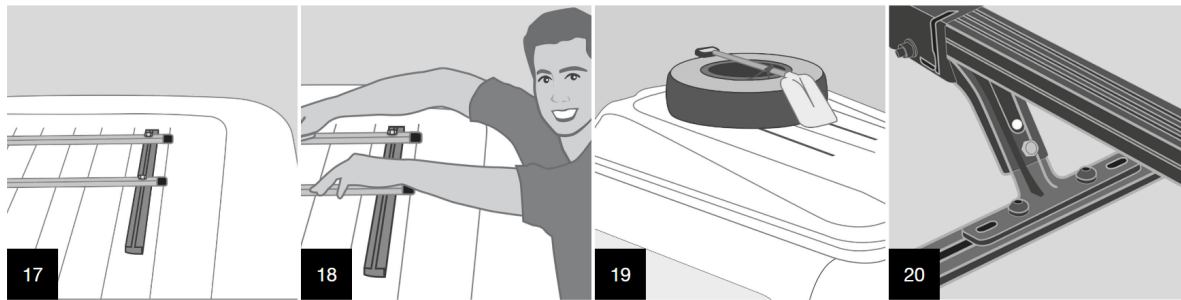
**3** - Außerdem wirkt die Kurbel als Diebstahlschutz für das ganze Innengepäck: Taschen, Decken, Kosmetikkoffer sowie Wertgegenstände bleiben im Dachzelt geschützt (ohne Kurbel lassen sich die Schalen nur sehr zeitaufwändig öffnen).



- 1 - Das aerodynamische Design ermöglicht viel Stauraum für z.B Taschen, Bettzeug , Sporttasche, Rucksack und vieles mehr!
- 2 - Alle Modelle werden mit 2 Eingängen und 2 Fenstern hergestellt. Alle Öffnungen haben einen Reißverschluss und Moskitonetz.
- 3 - Das Moskitonetz wird mit 2 Reißverschlüssen geschlossen und kann geöffnet fixiert werden.
- 4 - Qualitäts Deckenlampe (18x5 cm) serienmäßig mit 3 leuchtstarken Led, mit drehbarem Reflektor, betrieben mit Batterien, welche leicht zu wechseln sind. Der Innenhimmel ist Anti-Kondenzwasser.
- 5 - Maggiolina verfügt über drei selbsteinstellbare Verschlüsse, um auch nach Jahren eine perfekte Verriegelung zu gewährleisten.
- 6 - Alle Zelte haben serienmäßig zwei Eingänge, so kann man die Eingangsrichtung auswählen und man hat eine bessere Lüftung.
- 7 - Ein Windschutzstreifen unter dem Eingang schützt vor Staub, Kälte und Luftzug.
- 8 - Die Aluminiumleiter ist sehr kompakt. Für den Transport wird sie zusammengeschoben und bei Bedarf auseinandergezogen und verriegelt. Sie ist einstellbar und kann somit Unebenheiten ausgleichen. Das Antirutschsystem ist serienmäßig.



- 9 - Der serienmäßige automatische Federhaken blockiert die Leiter wenn sie geöffnet ist. Dadurch wird die Rutschgefahr verhindert und die Leiter steht stabil und sicher auf jedem Boden.
- 10 - 11 - 12 - An den Eingängen sind bogenförmige Reißverschlüsse angebracht. Diese ermöglichen auch eine teilweise Öffnung und schaffen Privatsphäre. Zusätzlich kann die Luft im Zeltinneren besser zirkulieren und die Bildung von Kondenzwasser wird vermieden.
- 13 - Beim Schließen erleichtern elastische Schnüre das Zusammenfallen des Stoffes im Zeltinneren.
- 14 - Tragetasche für die Leiter.
- 15 - Praktisches Ablagenetz für Handtücher, Landkarten, Bücher und persönliche Gegenstände.
- 16 - Abnehmbare Hängetaschen auf jeder Seite nehmen viele persönliche Dinge auf.



**17** - Die mit allen Top-Accessoires ausgestattete Serie der Palette zeichnet sich dadurch aus, dass die Möglichkeit zusätzlichen Beladens oben auf die Schalen besteht.

**18 - 19 - 20** - Die mitgelieferten Grundträger sind verstellbar und können auf die zu transportierende Last eingestellt werden. Viele sperrige Ausrüstungen wie Campingtisch oder Stühle können jetzt auf dem Dach befestigt und mit hochgekurbelt werden. Dagegen bleiben Schlafsack, Matratzen, Kopfkissen, Decken im Inneren des Dachzeltes. Auf Anfrage können verschiedenartige und spezifische Halterungs-Bausätze an den in der Schale integrierten "C" -Führungen befestigt werden.