

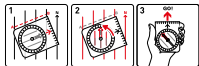
# Gebrauchsanleitung für Silva Kompass



## Einnorden der Karte

Karte und Kompass lassen sich am einfachsten zusammen benutzen, wenn man die Karte nach Norden ausrichtet. Sie brauchen dazu nur die Längengrade der Karte parallel zur Kompassnadel zu legen, wobei „oben“ Norden entspricht (farbiger Teil der Nadel) und die Schrift auf der Karte von Westen nach Osten lesbar ist. Jetzt sind alle Angaben auf der Karte genauso ausgerichtet wie in der Wirklichkeit. Denken Sie daran, wenn Sie auf Ihrer Route unterwegs sind, dass Sie die Karte jedes Mal in dieser Ausrichtung halten – dann können Sie Ihrer Route ganz leicht folgen, denn ein Abbiegen auf der Karte nach rechts bedeutet auch im Gelände rechts ab!

Die Ausrichtung der Karte ist einfach, geht schnell und ist die sicherste Möglichkeit, um unnötige Fehler auf Ihrer Tour zu vermeiden!



## SILVA 1 - 2 - 3 SYSTEM®

Das Silva 1-2-3 System bietet eine gute Möglichkeit, um mit Karte und Kompass zu navigieren.

**1.** Platzieren Sie den Kompass mit seiner Kante entlang der gewünschten Marschrichtung auf der Karte. Achten Sie darauf, dass der Marschrichtungspfeil auf Ihr Ziel hin zeigt.

**2.** Drehen Sie den Graduierungsrings, bis das „N“ des Graduierungsrings auf der Karte nach Norden zeigt. Kontrollieren Sie, dass die Nord-Süd Linien (in der Kompasskapsel) mit den Längengraden der Karte übereinstimmen.

**3.** Halten Sie den Kompass waagrecht vor sich. Drehen Sie sich, bis die Nordspitze der Nadel zum „N“ des Graduierungsrings zeigt. (Die Nordspitze der Nadel liegt jetzt parallel zum Nordpfeil auf dem Boden der Kompasskapsel.) Jetzt zeigt der Marschrichtungspfeil genau auf Ihr Ziel. Schauen Sie hoch, fassen Sie eine Landmarke ins Auge und gehen Sie darauf zu. Diesen Vorgang wiederholen Sie, bis Sie Ihr Ziel erreicht haben.

Wenn Sie einen Peilkompass mit Spiegel verwenden, halten Sie den Kompass so, dass der Spiegel in einem Winkel von 45 Grad aufgeklappt steht und Sie die Marschrichtung durch einen Blick auf die drehbare Skala im Spiegel justieren können, während Sie eine Landmarke in Marschrichtung anpeilen. Der Spiegel ist 45 Grad aufgeklappt, wenn das Kreuz im Spiegel mit dem Mittelpunkt der Nadel übereinstimmt.

## Magnetische Deklination und wie man sie kompensiert

Als Deklination bezeichnet man die Differenz zwischen geografisch Nord (Nord-Süd-Linien der Karte) und magnetisch Nord (wohin die Nordspitze der Kompassnadel zeigt). Größe und Richtung der Deklination sind auf der Karte angegeben,

z.B. 20 Grad Ost. Bei einer östlichen Deklination gehen Sie wie folgt vor:

Drehen Sie sich mitsamt der Deklinationsskala in der Kapsel (Field, Ranger usw.) solange, bis die Nordspitze der Kompassnadel auf der „E. decl.“-Skala auf 20 Grad zeigt. Jetzt weist der Marschrichtungspfeil in die richtige Richtung.

Bei einem Kompass mit Deklinationskorrektur benutzen Sie einfach den Schraubendreher im Verschluss des Trageriemens zur Korrektur. Öffnen Sie den Verschluss und drehen Sie die Schraube auf dem Graduierungsrings mit dem Schraubendreher, bis die Unterseite des Nordpfeils auf 20 Grad der östlichen Deklinationsskala („E. decl.“) zeigt. Denken Sie daran, dass Sie zur Nordausrichtung der Karte die Nord-Süd-Linien auf dem Boden der Kompasskapsel und NICHT den Nordpfeil als Referenzlinien verwenden.

## Bitte beachten!

- Überprüfen Sie immer die Funktionsfähigkeit des Kompasses, bevor Sie ihn im Gelände verwenden.
- Setzen Sie einen Kompass niemals extremen Temperaturen (über +60 °C oder unter -40 °C) oder Magnetfeldern wie Messern, Lautsprechern, Magneten o.Ä. aus. Hierdurch kann eine bleibende Beschädigung des Kompasses verursacht werden.

## GARANTIE

Silva garantiert dafür, dass Ihr Silva-Produkt fünf (5) Jahre lang bei normalem Gebrauch im Wesentlichen frei von Ma-

